

Athenswifi: Δημόσιο Ασύρματο Δίκτυο στο κέντρο της Αθήνας

Νεκτάριος Κοζύρης, ΕΜΠ

Athenswifi

ΕΠΙΧΕΙΡΗΣΙΑΚΟ ΠΡΟΓΡΑΜΜΑ ΚτΠ

Έργο: «**Ανάπτυξη Ασύρματων Ευρυζωνικών Υποδομών και Προώθηση Ζήτησης Ασύρματων Υπηρεσιών Διαδικτύου σε Πολυσύχναστους Εξωτερικούς Χώρους**»

Πρόσκληση: 84

Άξονας 4: **Επικοινωνίες**

Μέτρο 4.2: **Ανάπτυξη Υποδομών Δικτύων Τοπικής Πρόσβασης**

Κατηγορία Πράξης 3: **Προώθηση της ανάπτυξης ζήτησης ευρυζωνικών υπηρεσιών**

Athenswifi: Ιστορικό

- Η προσπάθεια ξεκίνησε το 2004
- Τον Ιούνιο 2006 ενεργοποιήθηκε το ασύρματο δίκτυο στην πλατεία Συντάγματος



Athenswifi: Ιστορικό

- Το Σεπτέμβριο 2007 το ασύρματο δίκτυο επεκτάθηκε στην περιοχή του Θησείου και της πλατείας Κοτζιά.



Athenswifi: Εμβέλεια - Σύνταγμα



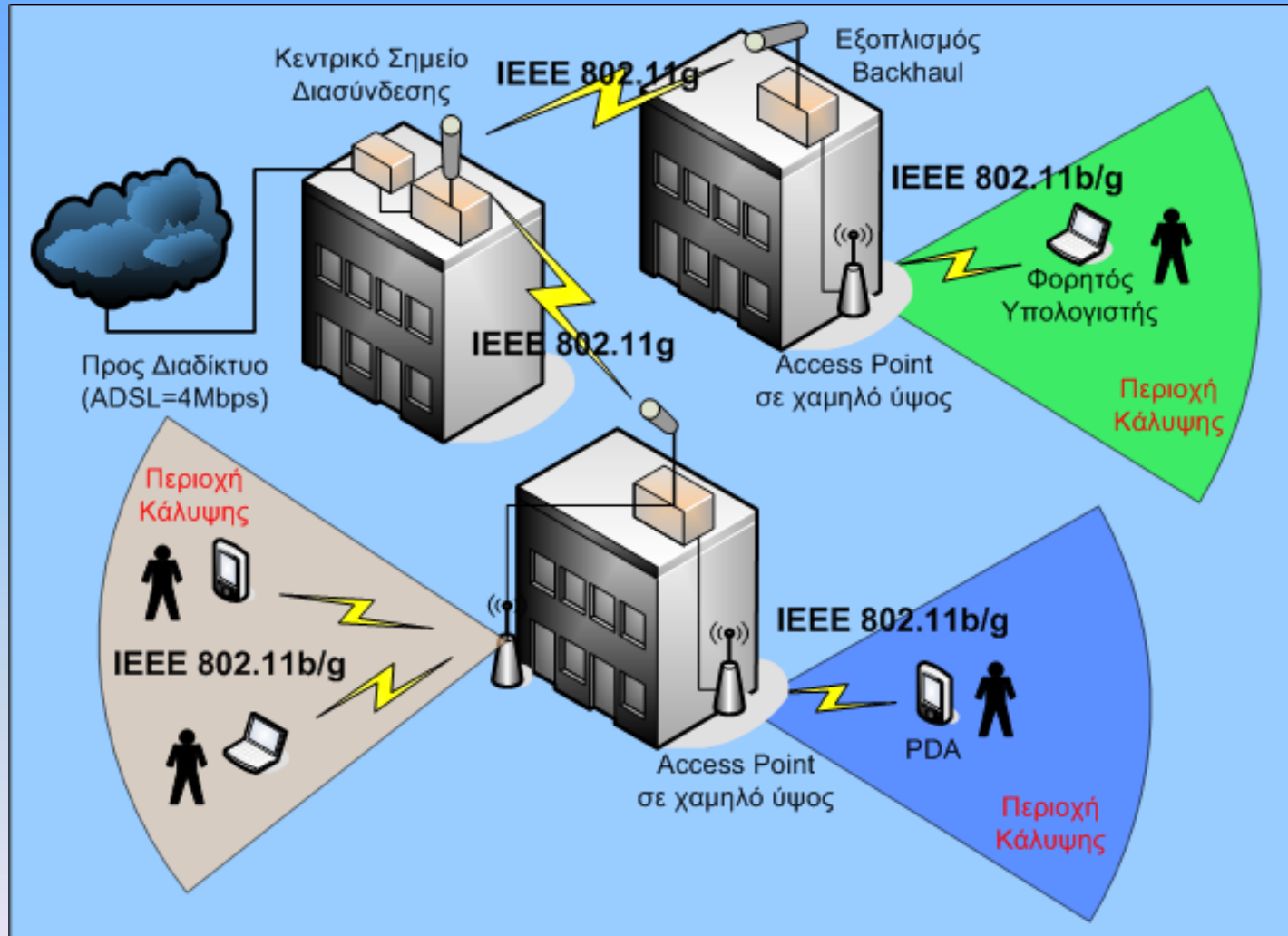
Σήμα σε όλους τους
εξωτερικούς
χώρους της
πλατείας
Συντάγματος
(παγκάκια,
καφετέριες)

Athenswifi: Εμβέλεια – πλ. Κοτζιά

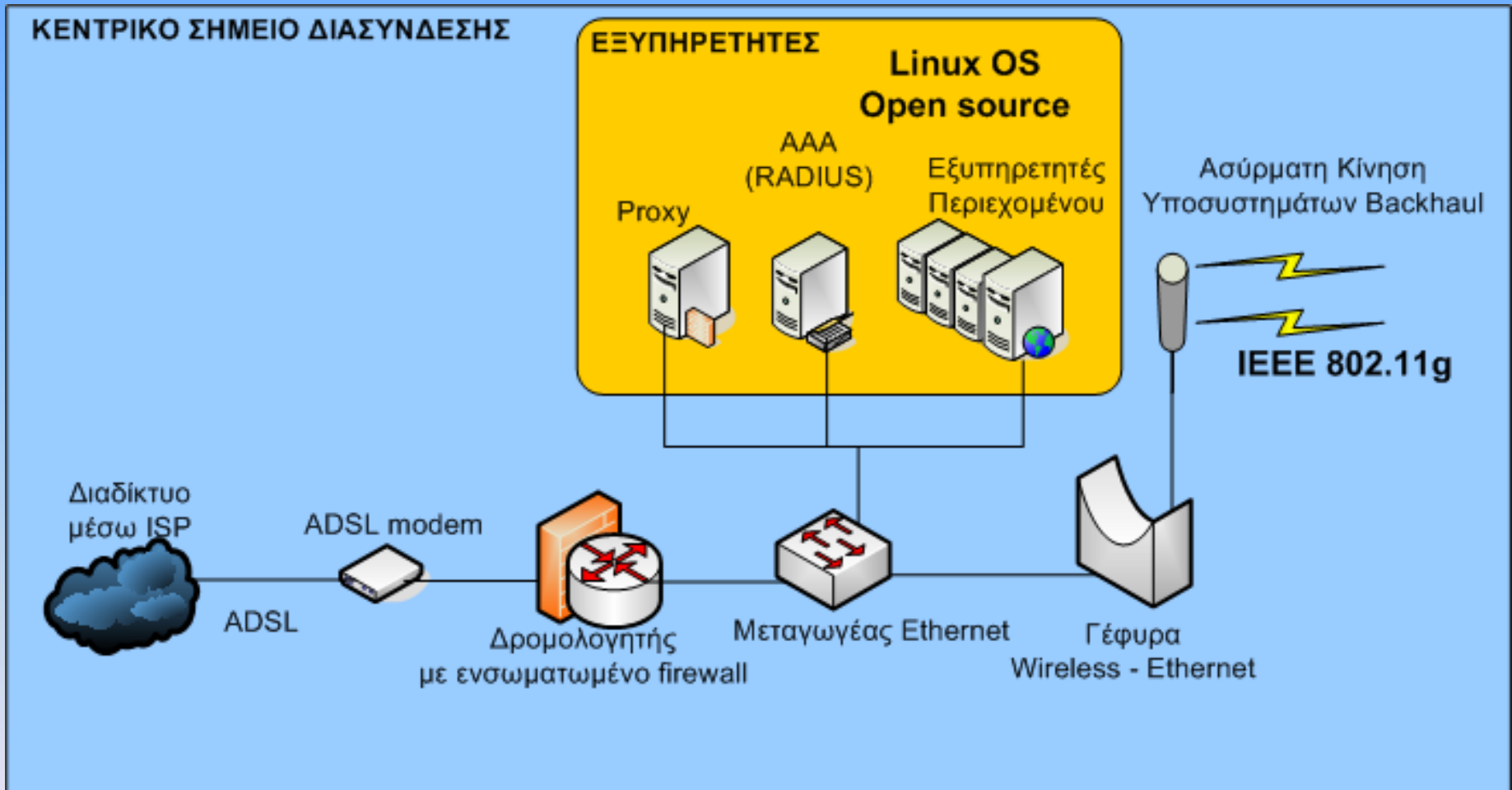
Σήμα σε όλους τους εξωτερικούς χώρους της πλατείας Κοτζιά



Athenswifi: Τεχνικά – Περιγραφή Λειτουργίας



Athenswifi: Τεχνικά – Κεντρικό Σημείο Διασύνδεσης



Athenswifi: Ιστοσελίδα

- Ιστοσελίδα του έργου www.athenswifi.gr
- Στατιστικά στοιχεία Real-Time
 - Για το σύνολο των σημείων
 - Ανά πλατεία
- Οδηγίες Διασύνδεσης

Athenswifi: Ιστοσελίδα

Δημόσιο Δίκτυο Ασύρματης Πρόσβασης στο Διαδίκτυο στην περιοχή της Αθήνας

Πλ. Συντάγματος
Θησείο
Πλ. Κοτζιά

WiFi
Στηρίζουμε τα ανοικτά πρωτόκολλα

Αρχική Σελίδα Νέα - Ανακοινώσεις Οδηγίες Διασύνδεσης Στατιστικά Χρήσης Τεχνικές Λεπτομέρειες Συντελεστές Έργου

Πλατεία Συντάγματος Θησείο Πλατεία Κοτζιά

Athenswifi: Δημόσιο Ασύρματο Δίκτυο στο κέντρο της Αθήνας

(Σεπτέμβριος 2007) Το athenswifi ελεγκτάθηκε: Πλατεία Συντάγματος - Θησείο - Πλατεία Κοτζιά

Στο κέντρο τις Αθήνας και συγκεκριμένα στις περιοχές της Πλατείας Συντάγματος, του Θησείου και της Πλατείας Κοτζιά, λειτουργεί το Δημόσιο Ασύρματο Δίκτυο πρόσβασης στο Διαδίκτυο (athenswifi). Το δίκτυο athenswifi προσφέρει πιλοτικά δωρεάν ασύρματη ευρυζωνική πρόσβαση στο διαδίκτυο για όλους, στο πλαίσιο της εξοικείωσης με τις ασύρματες τεχνολογίες και το Internet. Ξεκίνησε επίσημα τη λειτουργία του τον Ιούνιο του 2006, καλύπτοντας την ευρύτερη περιοχή της Πλατείας Συντάγματος, ενώ από τις αρχές Σεπτεμβρίου 2007, καλύπτεται πλέον και η περιοχή του Θησείου πεζοδρόμος Απ. Παύλου, Ασωμάτων, σταθμός ΗΣΑΠ Θησείου) και η πλατεία Κοτζιά. Ήδη, μετά τον πρώτο χρόνο λειτουργίας του στη Πλατεία Συντάγματος, έχουν πραγματοποιηθεί πάνω από 40.000 συνδέσεις, ενώ πάνω από 8.000 πολίτες το έχουν χρησιμοποιήσει για να συνδεθούν μεταφέροντας πάνω από 2 TB δεδομένων.

Αριθμός συνδεδεμένων χρηστών:	14
Συνολικός αριθμός χρηστών από την αρχή του έργου:	14.511
Συνολικός αριθμός συνδέσεων από την αρχή του έργου:	67.486
Συνολικός όγκος δεδομένων που έχουν μεταφερθεί:	3,56 TB

Διάγραμμα χρήσης της ευρυζωνικής σύνδεσης στο Σύνταγμα:

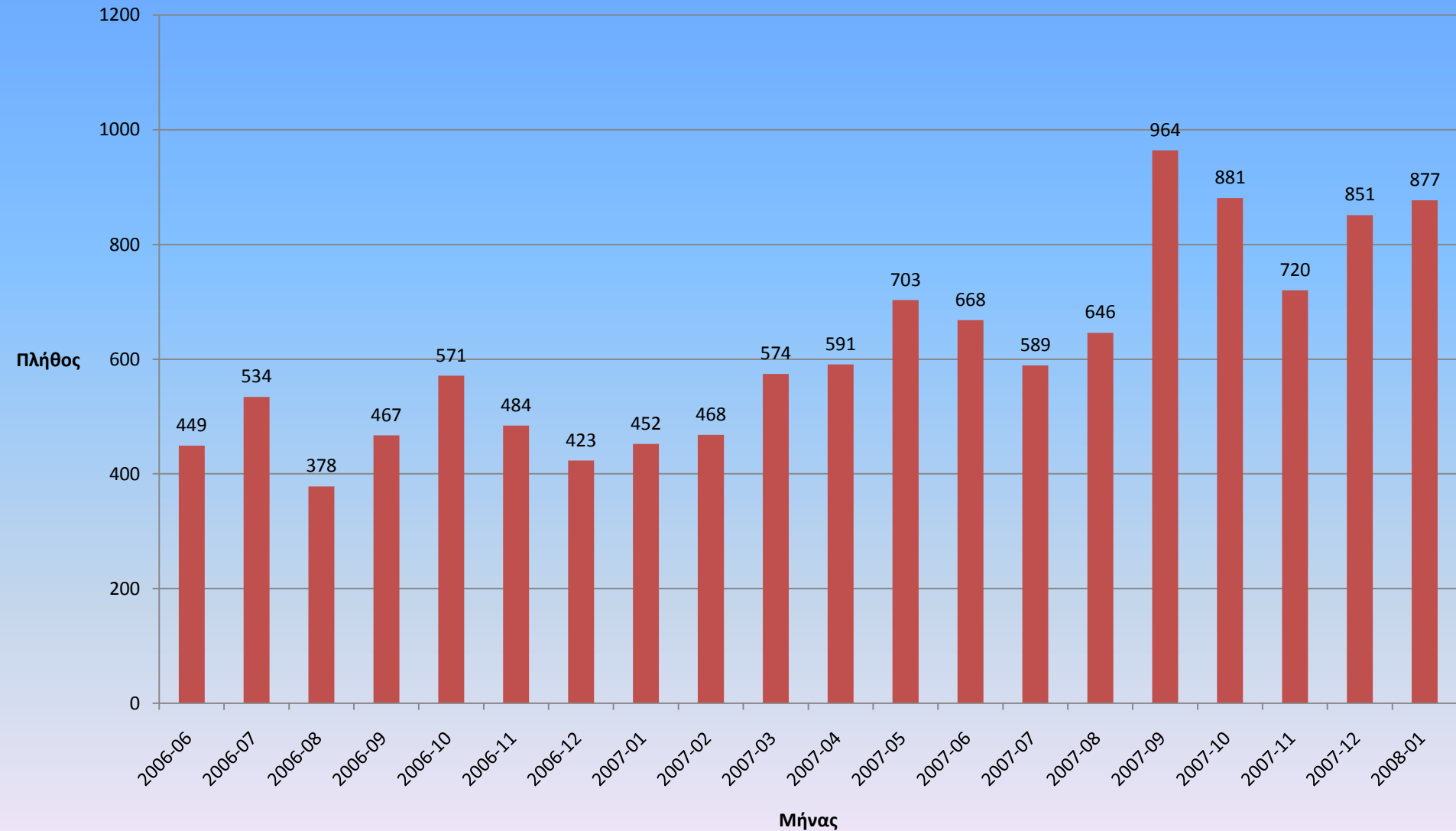
Μενού

Στατιστικά
Real-Time

Νέα/Ανακοινώσεις

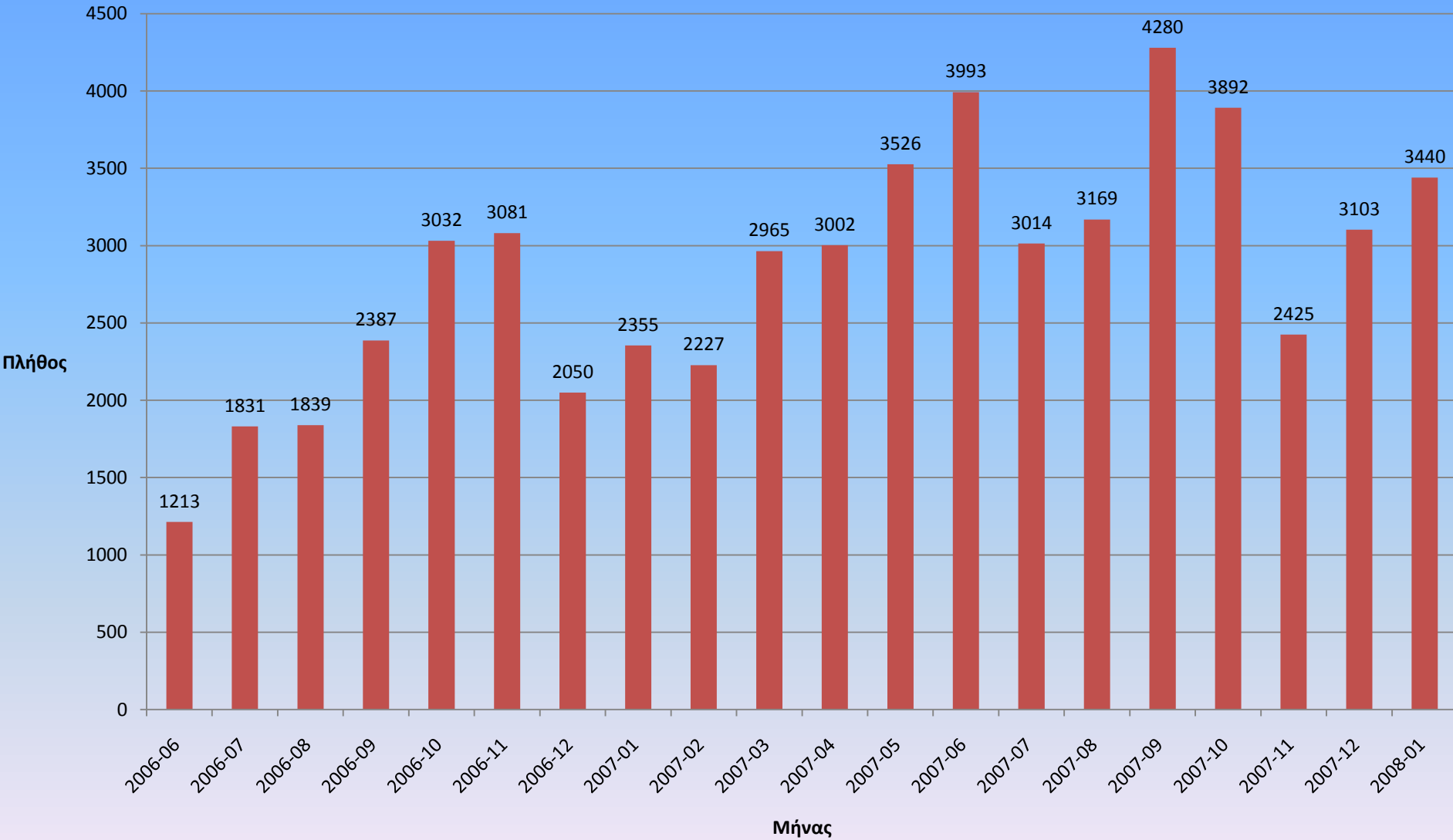
Athenswifi: Στατιστικά

Σύνταγμα Νέοι χρήστες AthensWIFI



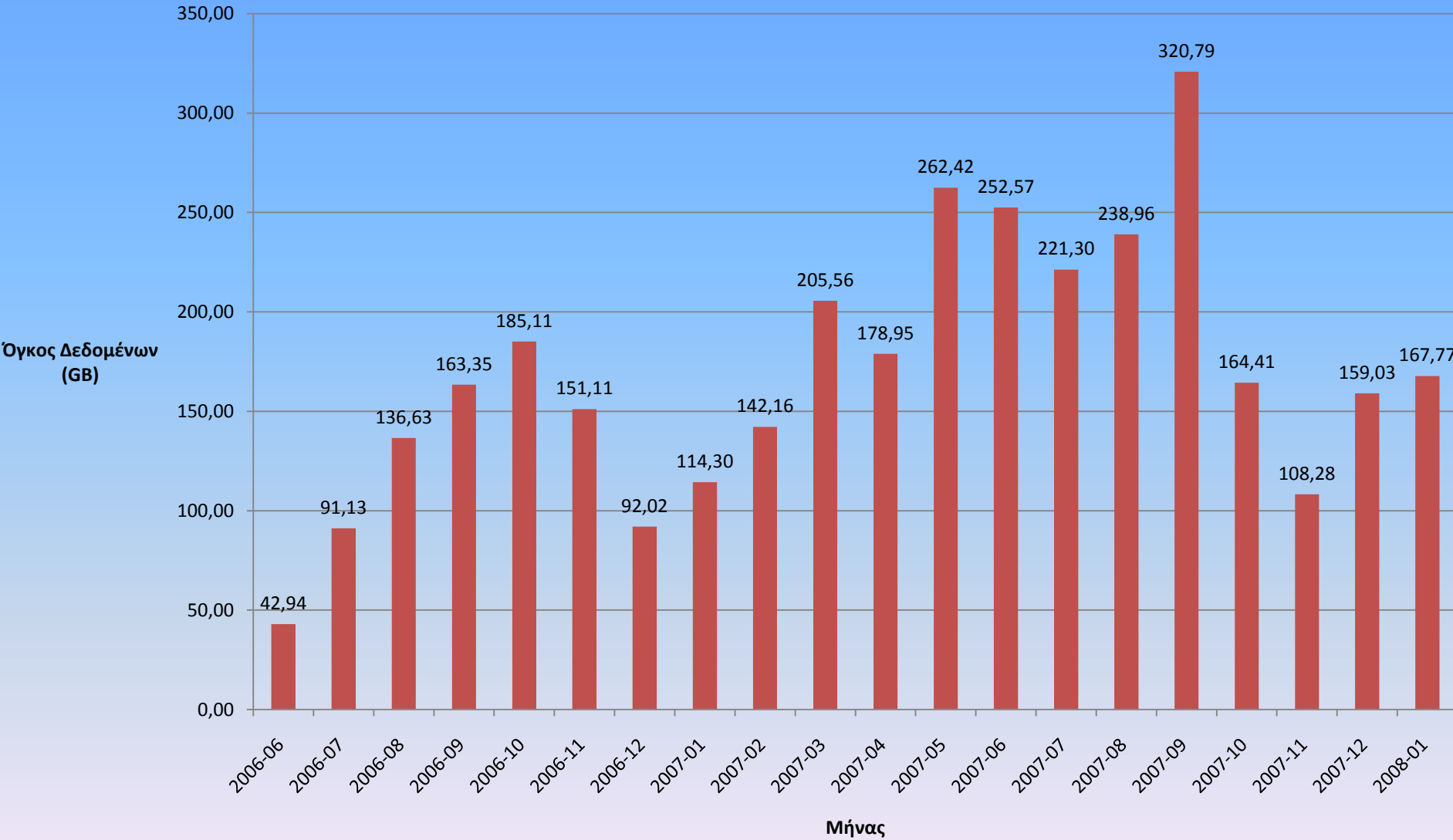
Athenswifi: Στατιστικά

Σύνταγμα Συνδέσεις AthensWIFI



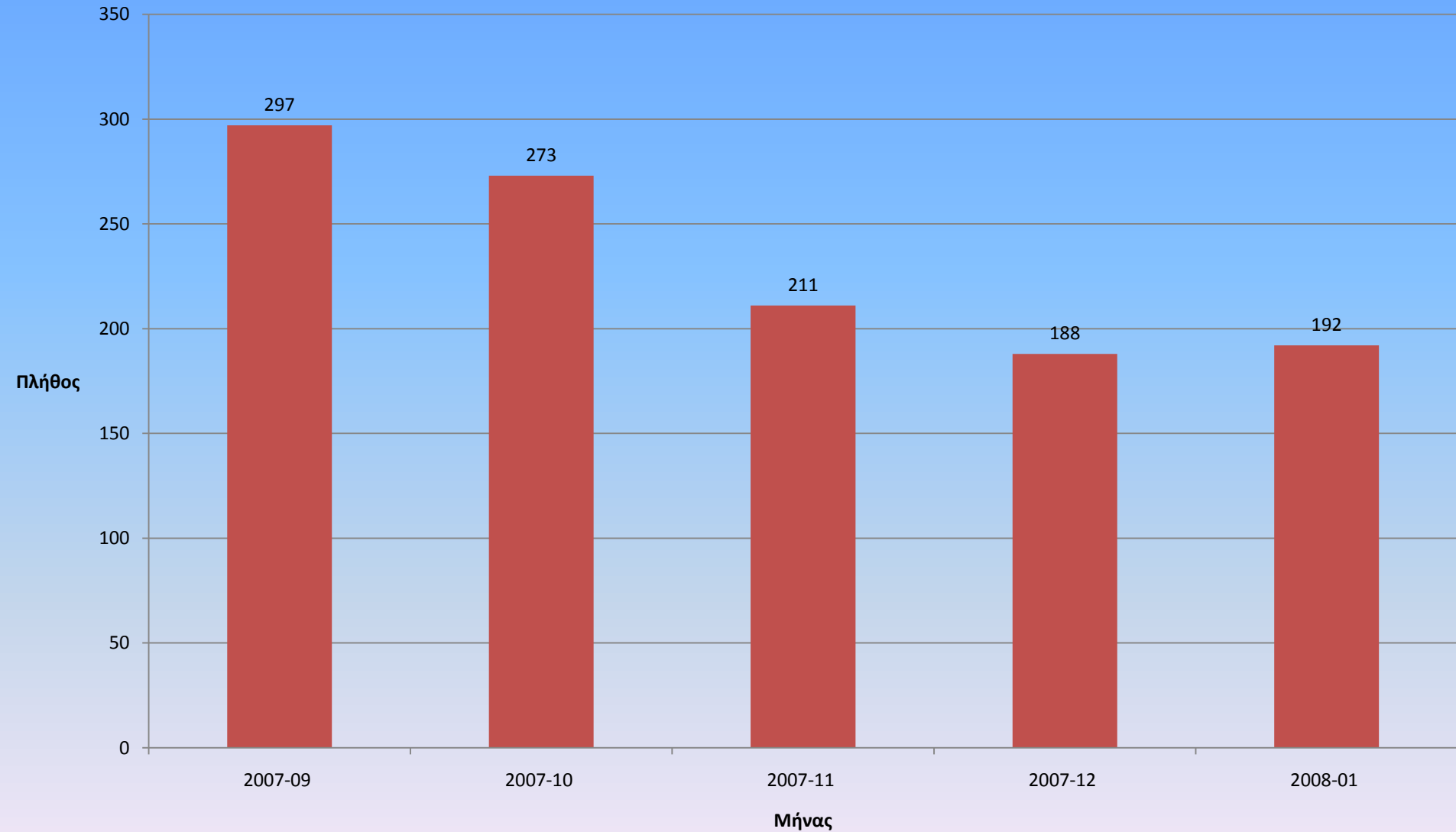
Athenswifi: Στατιστικά

Σύνταγμα Όγκος Δεδομένων AthensWIFI



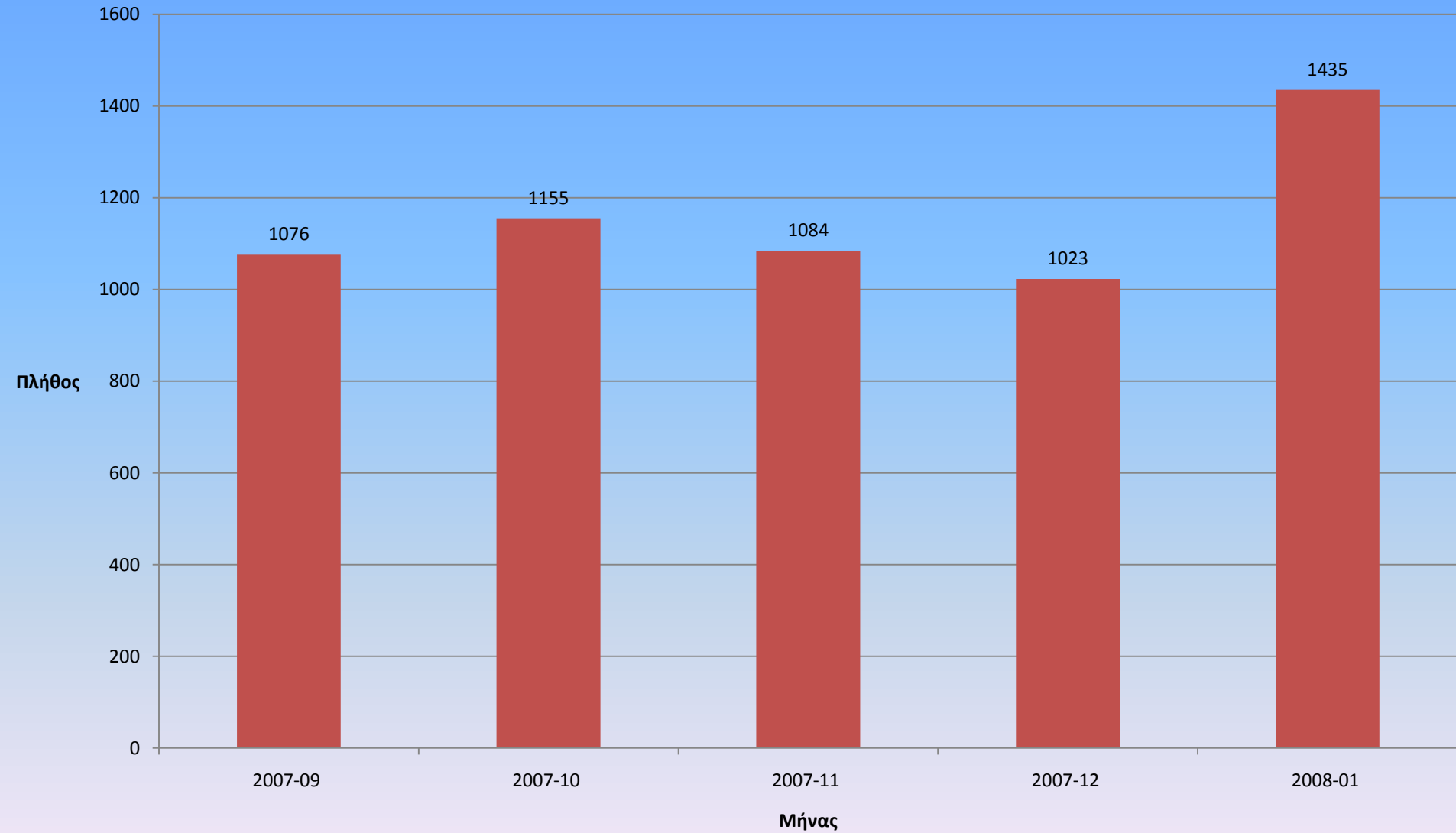
Athenswifi: Στατιστικά

Θησείο Νέοι χρήστες AthensWIFI



Athenswifi: Στατιστικά

Θησείο Συνδέσεις AthensWIFI



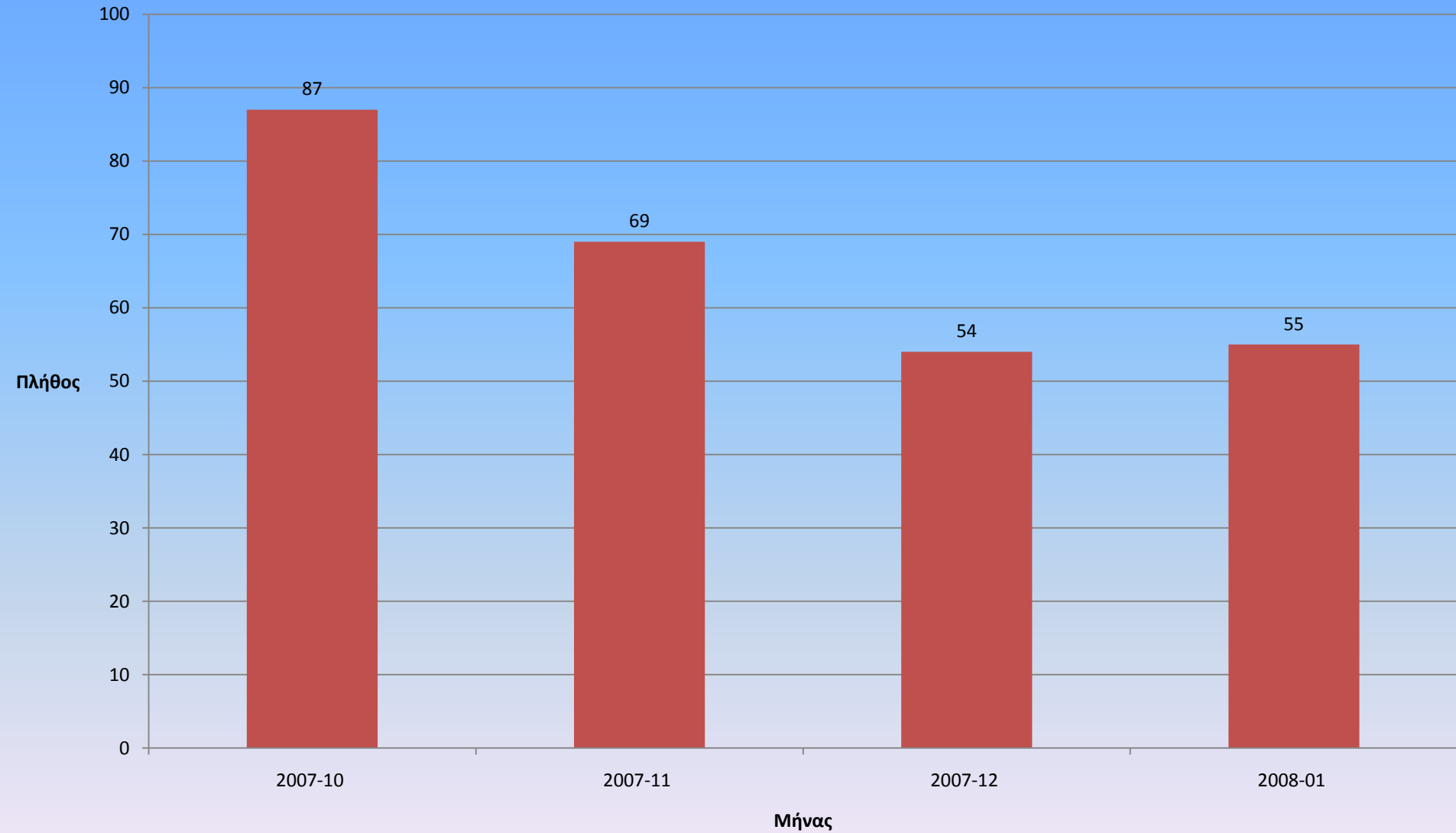
Athenswifi: Στατιστικά

Θησείο Όγκος Δεδομένων AthensWIFI



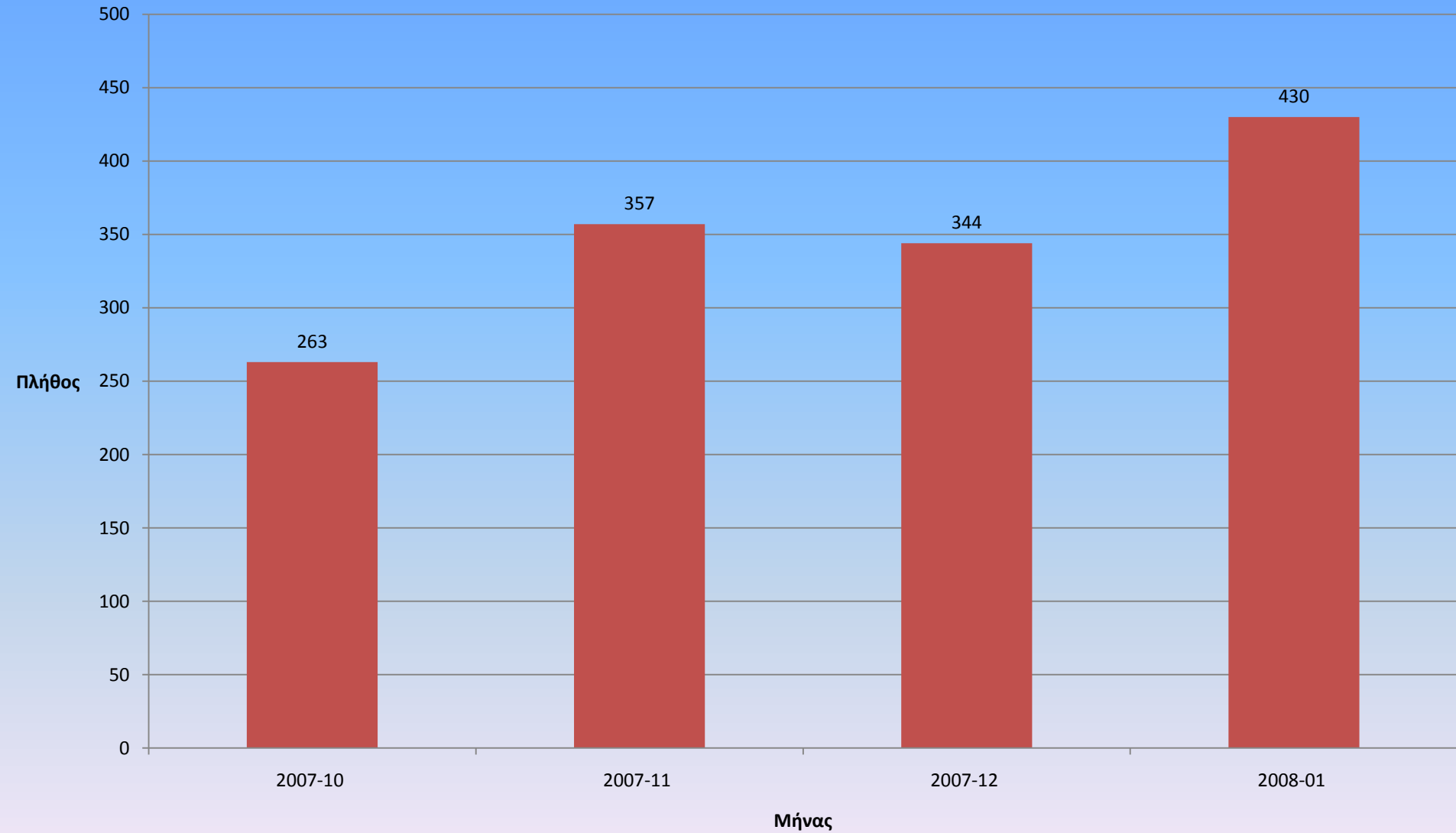
Athenswifi: Στατιστικά

Κοτζιά Νέοι χρήστες AthensWIFI



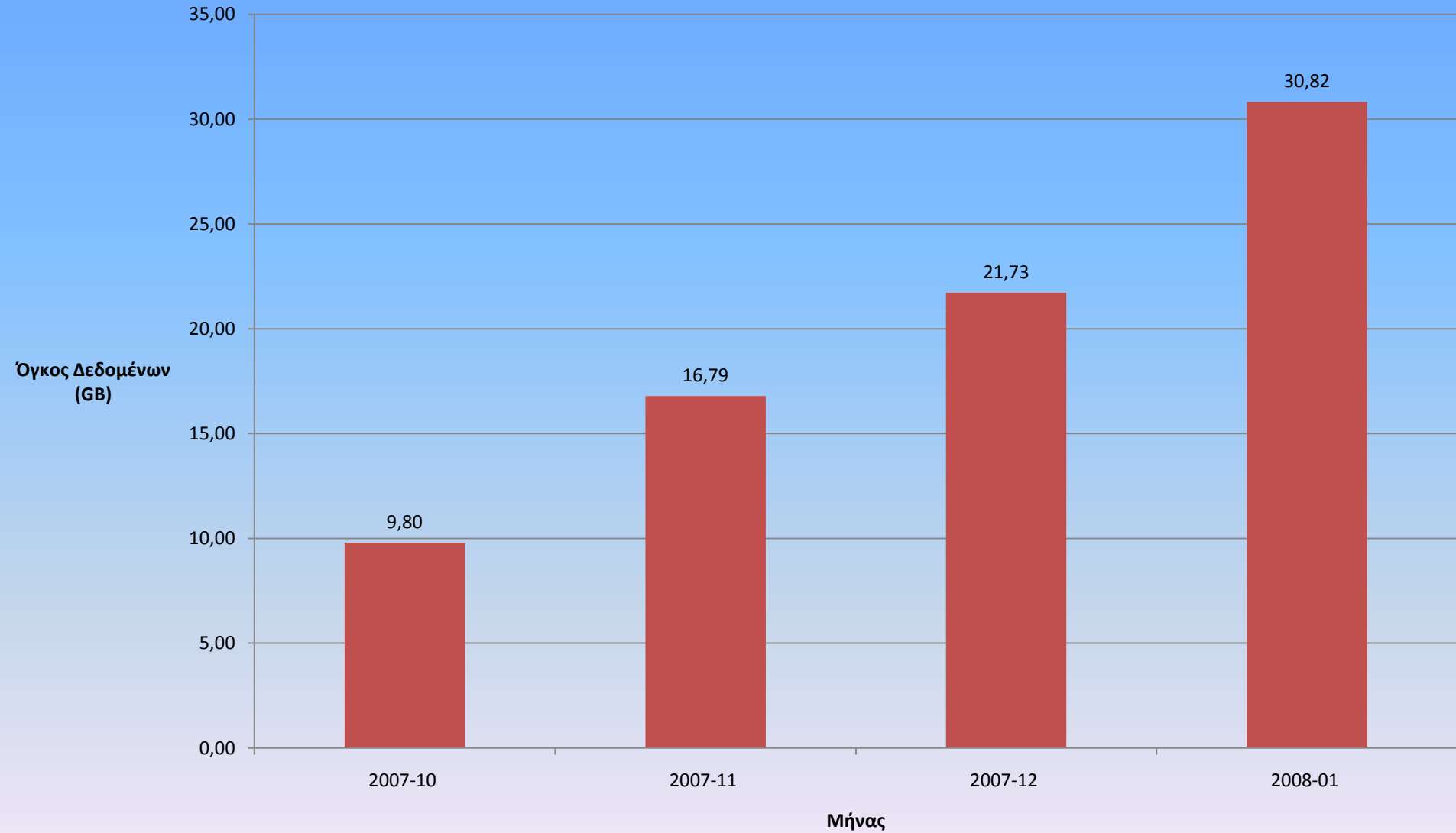
Athenswifi: Στατιστικά

Κοτζιά Συνδέσεις AthensWIFI



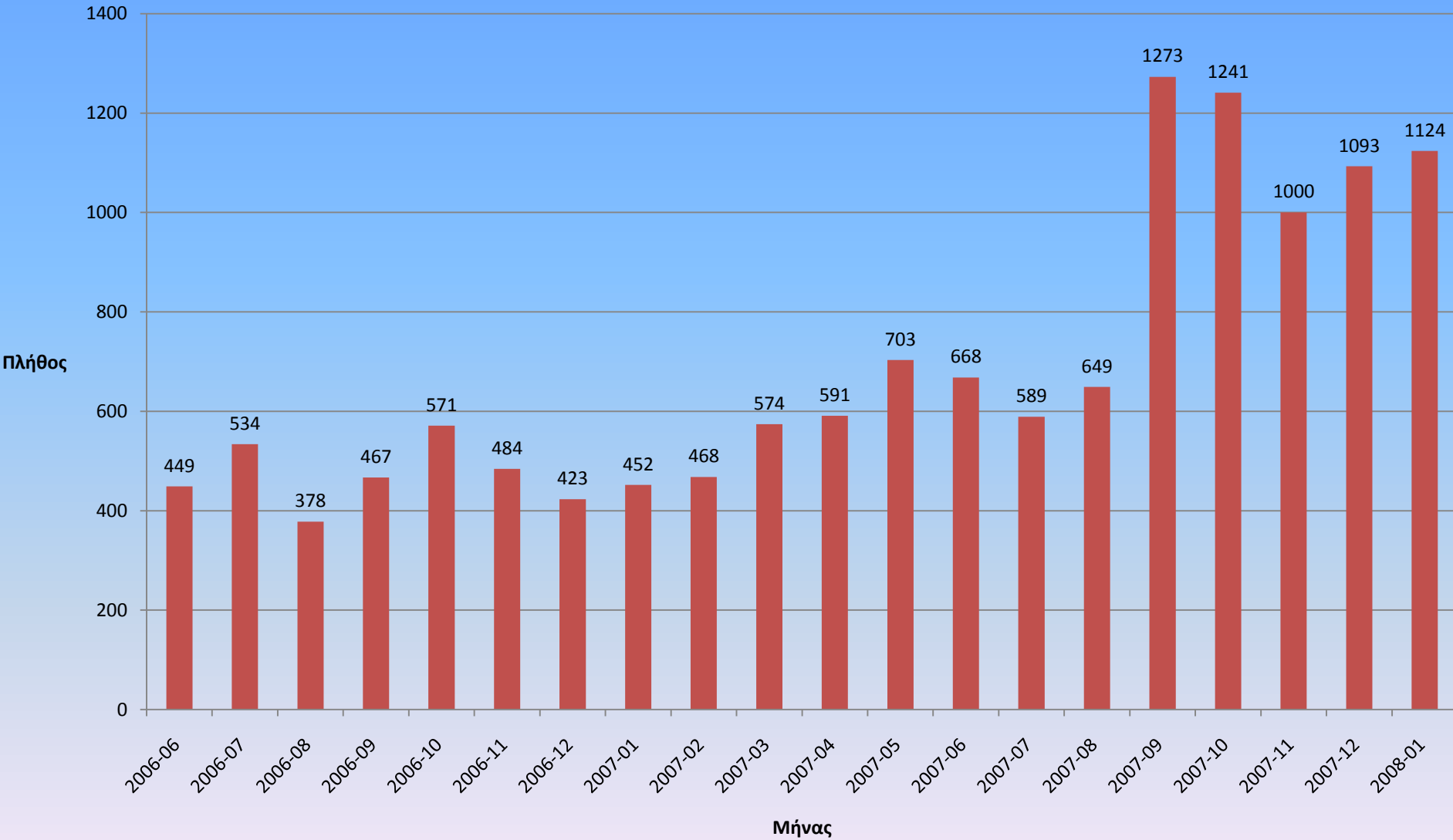
Athenswifi: Στατιστικά

Κοτζιά Όγκος Δεδομένων AthensWIFI



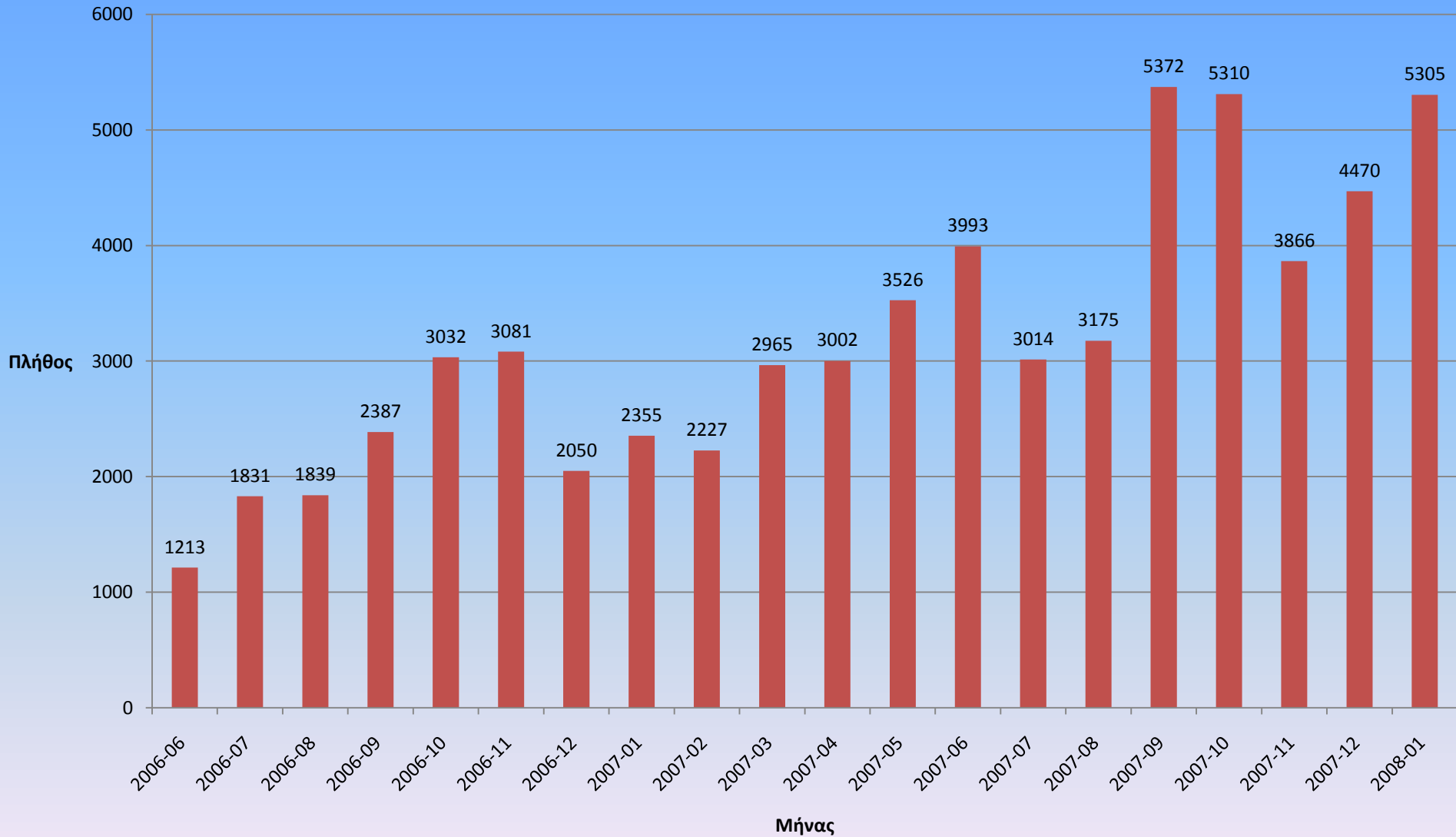
Athenswifi: Στατιστικά

AthensWIFI Νέοι χρήστες



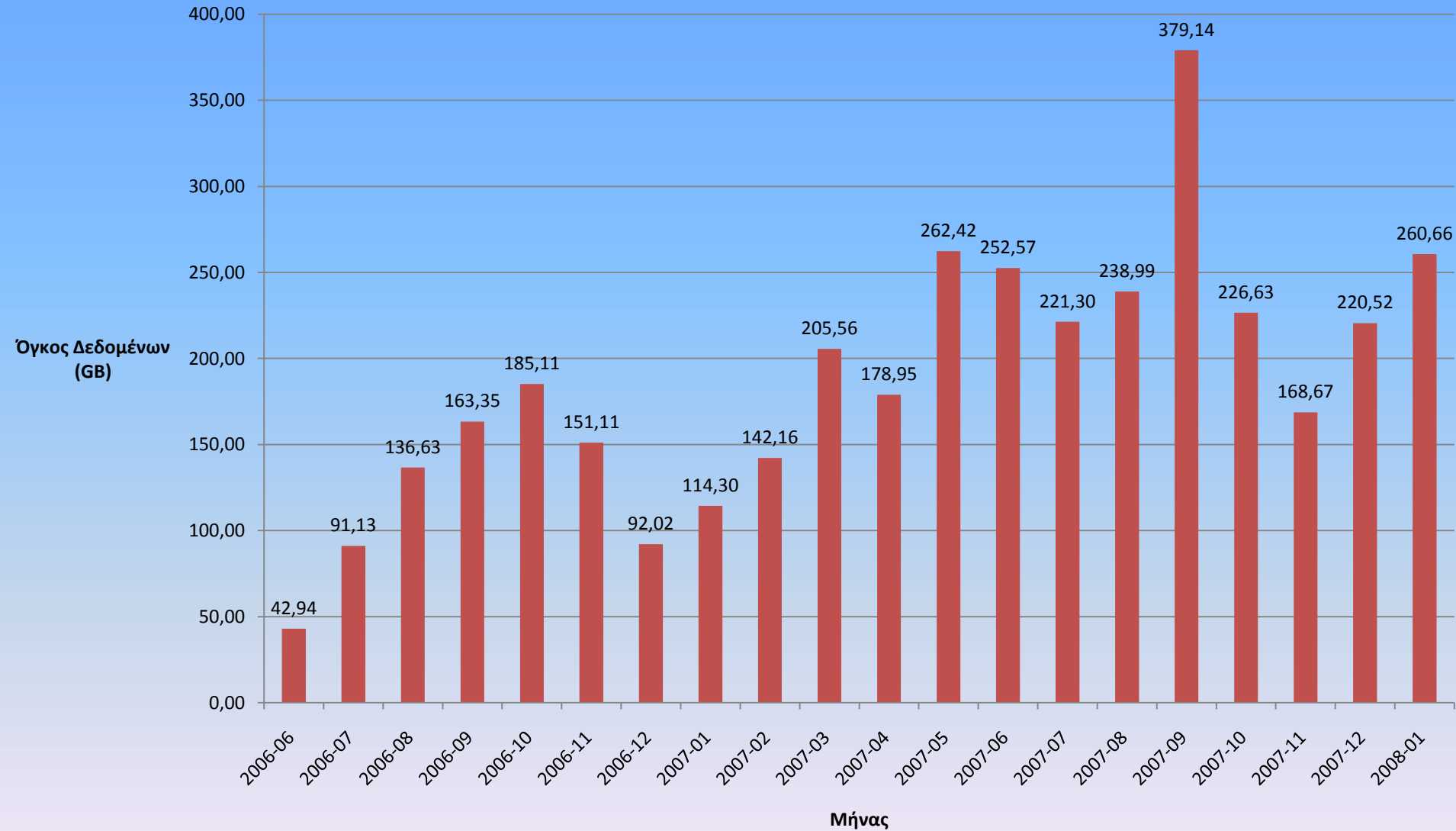
Athenswifi: Στατιστικά

AthensWIFI Συνδέσεις



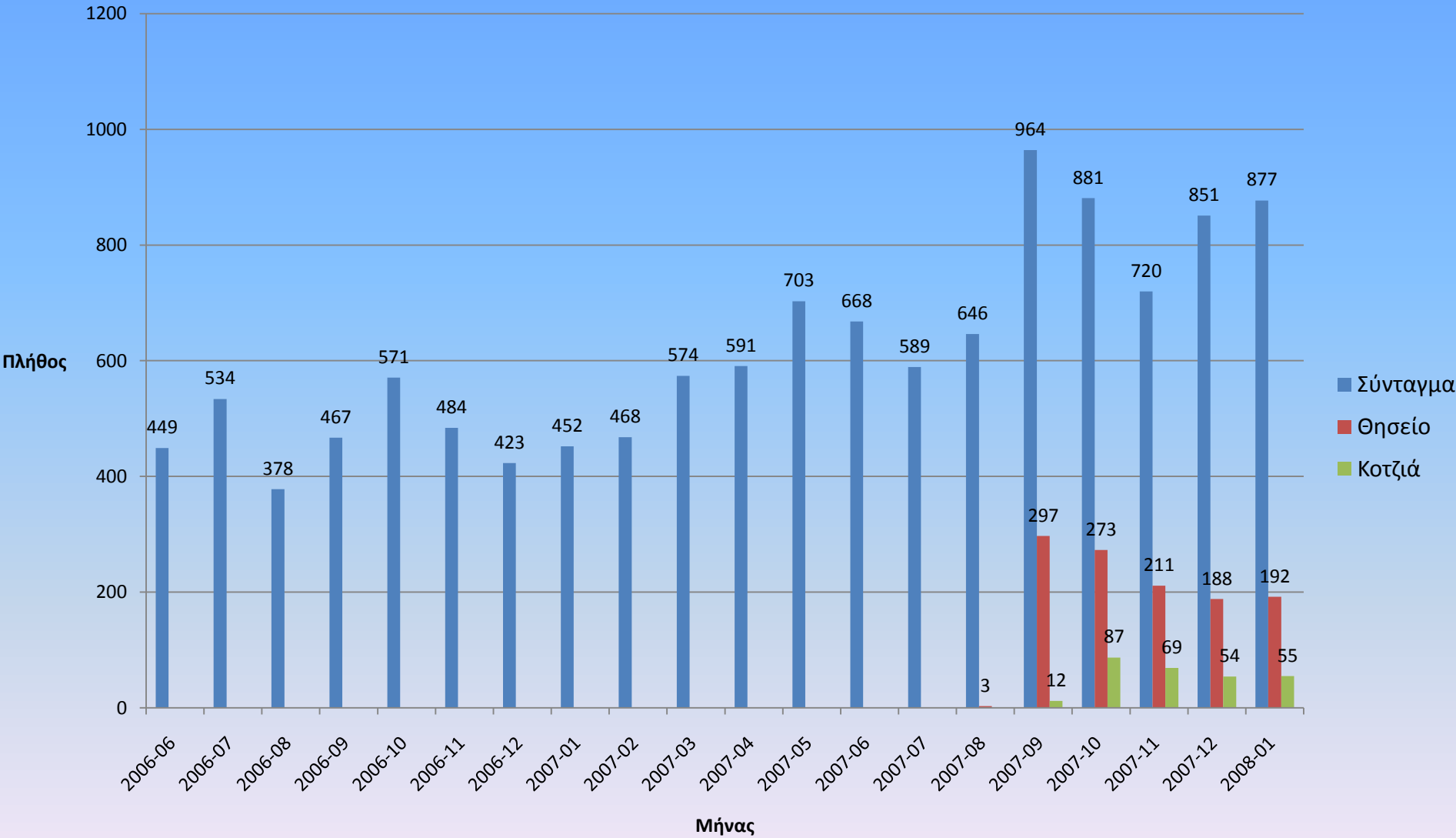
Athenswifi: Στατιστικά

AthensWIFI Όγκος Δεδομένων



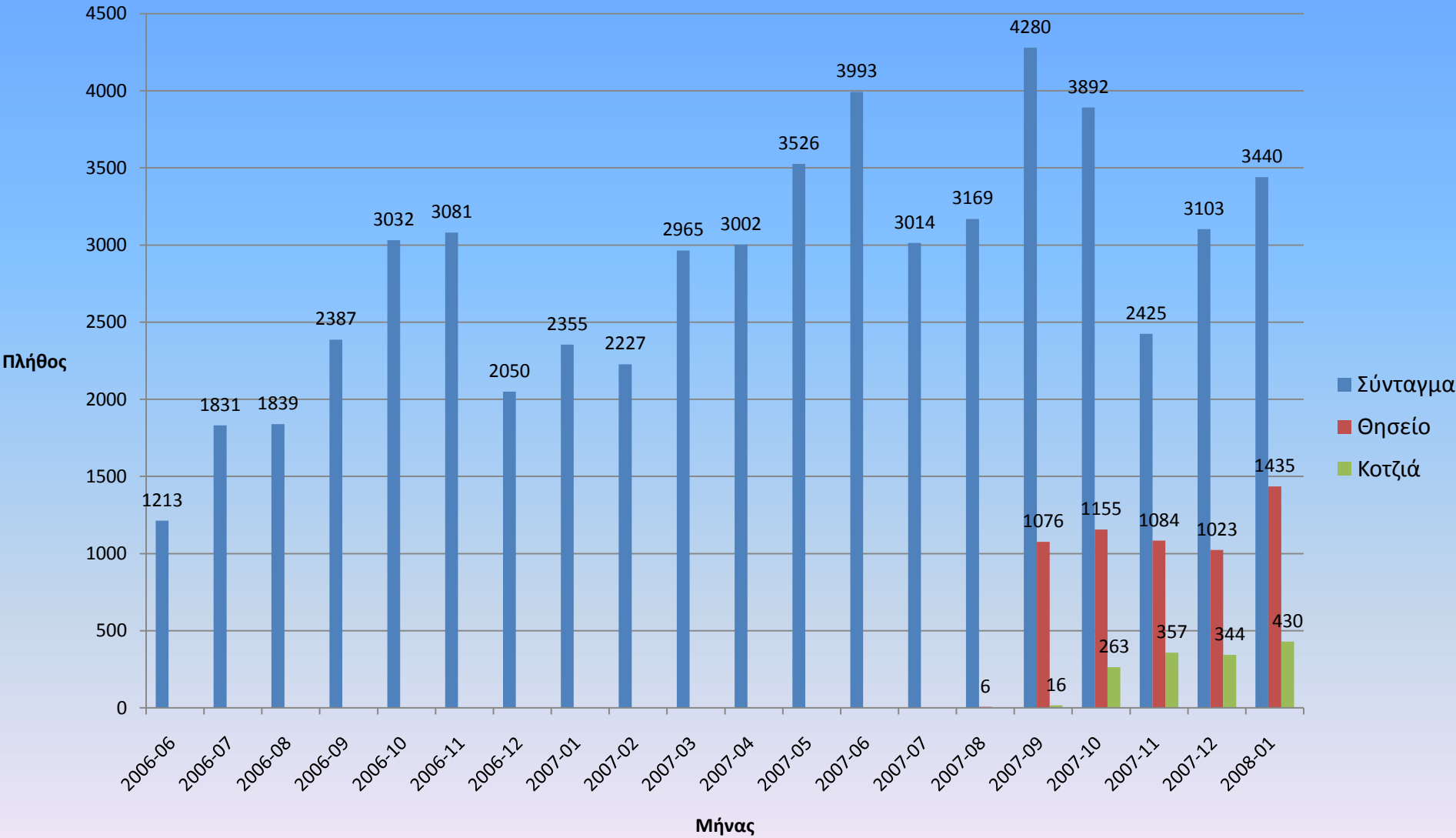
Athenswifi: Στατιστικά

Συγκριτικά Νέοι χρήστες AthensWIFI



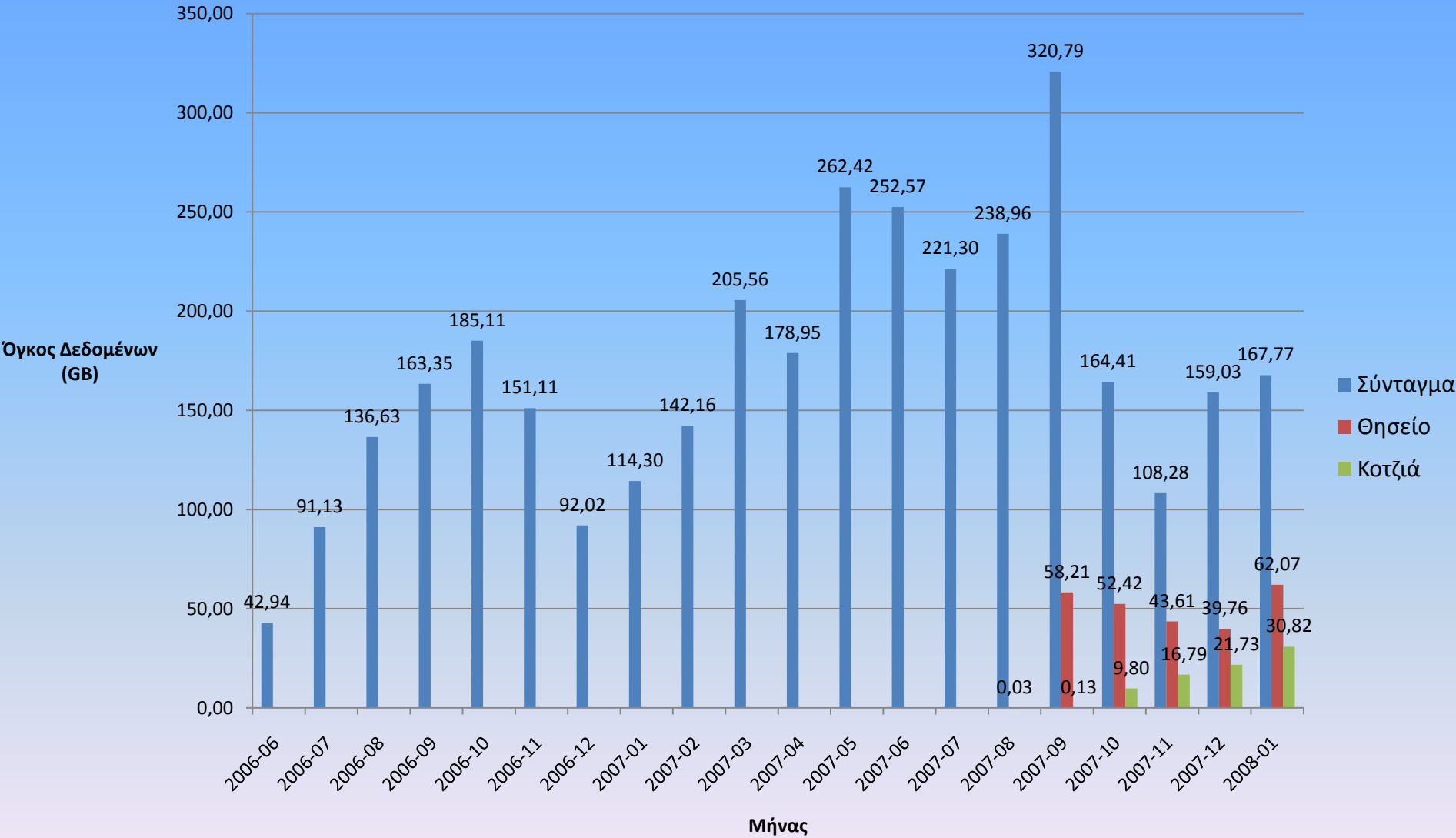
Athenswifi: Στατιστικά

Συγκριτικά Συνδέσεις AthensWIFI



Athenswifi: Στατιστικά

Συγκριτικά Όγκος Δεδομένων AthensWIFI



Athenswifi: Επικοινωνία

- Ηλεκτρονική Διεύθυνση
athenswifi@cslab.ece.ntua.gr
- Έχουμε λάβει / απαντήσει εκατοντάδες email

Athenswifi: Διαδικασία Σύνδεσης

- 3 απλά βήματα
- 1) Συνδέεσαι στο ασύρματο δίκτυο με SSID: athenswifi
 - 2) Με ένα browser πηγαίνεις σε οποιαδήποτε ιστοσελίδα
 - 3) Αντιγράφεις ένα νούμερο σε ένα κενό πλαίσιο και πατάς OK

Σερφάρεις στο δίκτυο!

Athenswifi: Συντελεστές

